

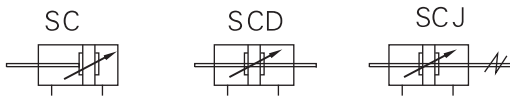
SC 系列大缸径气缸

● 产品特性

- 1、ISO6430标准气缸；
- 2、活塞采用双Y型密封圈，密封性能好；
- 3、可选配磁性感应，安装磁控开关方便；
- 4、铝合金端盖，外观精美。



● 图形符号



● 订购代码

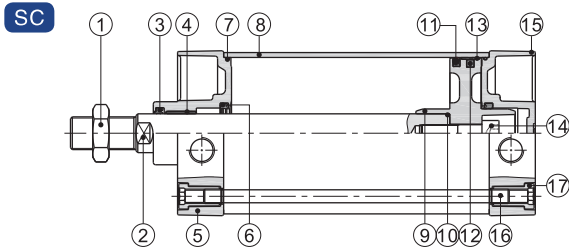
SCJ	—	200	x	500	—	50	—	S	—	□
系列代码		缸径		行程		调整行程		磁石代号		固定型式
SC:标准复动型		125				10		空白: 不附磁石		空白 基本型
SCD:双轴复动型		160				20		S: 附磁石		LB 脚架
SCJ:行程可调型		200				30				FA 前法兰
		250				40				FB 后法兰
						50				CA 单耳
										CB 双耳
										TC 轴肖

● 技术参数

内径	125	160	200	250
动作型式	复动型			
工作介质	空气 (经40μm以上滤网过滤)			
使用压力范围	0.15~1.0MPa			
工作温度℃	-20~70			
使用速度范围mm/s	30~800			
行程公差范围	0~250 ^{+1.0} ₀ 251~1000 ^{+1.5} ₀ 1001~1500 ^{+2.0} ₀			
缓冲型式	可调缓冲			
缓冲行程	28	29	33	40
接管口径	PT1/2	PT3/4		Pt1

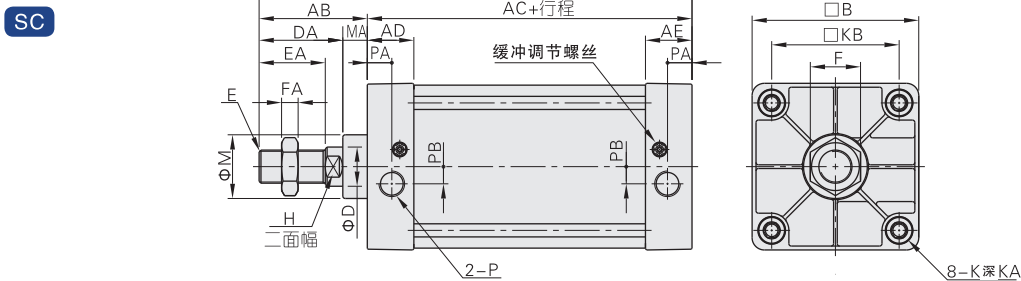
SC 系列大缸径气缸

• 内部结构及主要零件材质



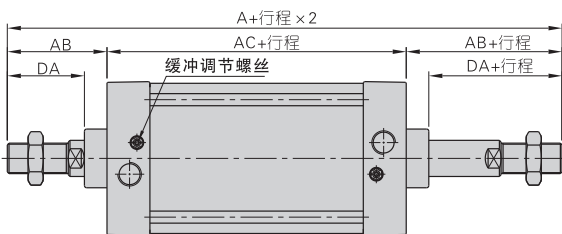
序号	名称	材质	序号	名称	材质
1	螺母	碳钢	10	活塞杆O令	NBR
2	活塞杆	S45镀铬研磨棒	11	活塞O令	NBR
3	前盖O令	NBR	12	磁铁	塑胶
4	衬套	耐磨材料	13	耐磨环	耐磨材料
5	前盖	铝合金	14	内六角螺栓	碳钢
6	缓冲O令	TPU	15	后盖	铝合金
7		NBR	16	支柱	碳钢
8	缸体	铝合金	17	支柱螺帽	碳钢
9	活塞	铝合金			

• 外形尺寸

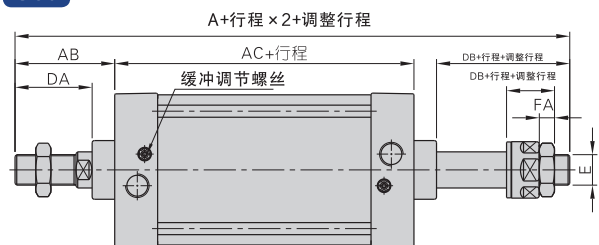


缸径	A	AB	AC	AD	AE	B	D	DA	E	EA	F	FA	H	K	KA	KB	M	MA	P	PA	PB
125	203	88	115	38	38	136	32	68	M27×2.0	54	41	13.5	27	M12×1.75	21	104	52	20	PT1/2	20	14
160	239	113	126	38	38	174	40	88	M36×2.0	72	55	18	36	M16×2.0	21	134	62	25	PT3/4	20	15
200	244	118	126	38	38	214	40	88	M36×2.0	72	55	18	36	M16×2.0	21	163	62	30	PT3/4	20	15
250	294	141	153	48	48	267	50	106	M42×2.0	84	65	21	46	M20×2.5	26	202	86	35	Pt1	25.5	22

SCD



SCJ

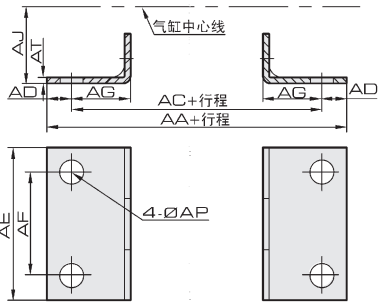


缸径/符号	A(SCD)	A(SCJ)	AB	AC	DA	DB	E	FA
125	291	265.5	88	115	68	42.5	M27×2.0	13.5
160	352	332	113	126	88	68	M36×2.0	18
200	362	342	118	126	88	68	M36×2.0	18
250	435	409	141	153	106	80	M42×2.0	21

SC 气缸联接附件

• 外形尺寸

LB

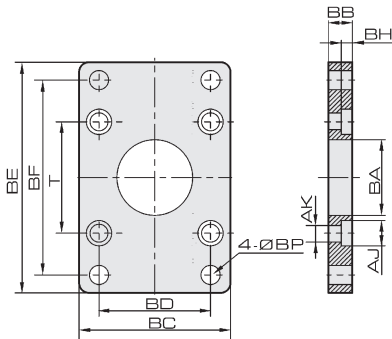


• 尺寸表

LB脚架

内径/符号	32	40	50	63	80	100	125	160	200
AA	153	169	173	184	200	210	249	328	380
AC	134	140	149	158	168	174	249	288	320
AD	9.5	14.5	12	12	16	18	18	20	28
AE	50	57	68	80	97	112	140	180	220
AF	33	36	47	56	70	84	90	115	135
AG	20.5	23.5	28	31	30	30	45	60	70
AJ	28	30	36.5	41	49	57	90	115	135
AP	9	12	12	12	14	14	16	18	22
AT	3	3	3	3	4	4	7	7	9

FA、FB

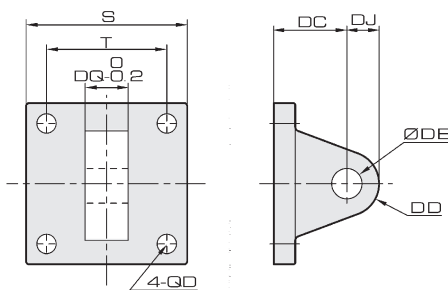


• 尺寸表

FA、FB法兰

内径/符号	32	40	50	63	80	100	125	160	200
BA	28.3	32.3	38.3	38.3	47.3	47.3	62	72	82
BB	10	10	10	12	16	16	20	20	25
BC	47	52	65	76	95	115	141	180	220
BD	33	36	47	56	70	84	90	115	135
BE	72	84	104	116	143	162	218	278	322
BF	58	70	86	98	119	138	180	230	270
BH	6.5	6.5	6.5	8.5	10.5	10.5	13	15	18
AJ	10.5	10.5	10.5	13.5	16.6	16.6	19	25	25
AK	6.5	6.5	6.5	8.5	10.5	10.5	12.5	18	18
BP	7	7	9	9	12	12	16	18	22
T	33	37	47	56	70	84	110	140	175

CA



• 尺寸表

CA单耳环

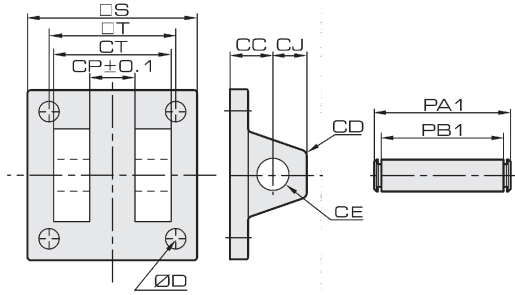
内径/符号	32	40	50	63	80	100	125	160	200
S	45	50	62	75	94	112	140	177	217
T	33	37	47	56	70	84	110	140	175
DC	34	34	34	34	48	48	50	55	60
DD	14	14	15	15	20	20	25	30	30
DE	12	14	14	14	20	20	25	30	30
DJ	14	14	15	15	20	20	25	28	25
DQ	16	20	20	20	32	32	70	90	90
D	6.5	6.5	6.5	8.5	10.5	10.5	12.5	18	18

SC 气缸联附件

• 外形尺寸

CB双耳环

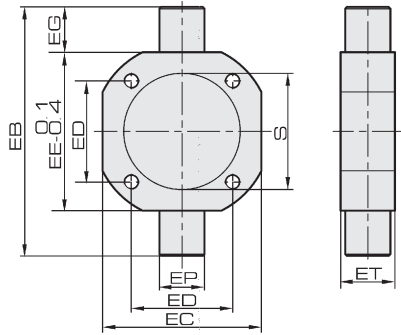
CB



内径/符号	32	40	50	63	80	100	125	160	200
CC	19	19	19	19	32	32	50	55	60
CD	5	5	3	3	8	8	25	30	35
CE	12	14	14	14	20	20	25	30	30
CJ	13	13	15	15	21	21	25	25	33
CP	16.3	20.5	20.3	20.3	32.3	32.3	70	90	90
CT	32	44	52	52	64	64	120	162	176
PAI	41	53	61	61	75	75	136	176	188
PBI	34	46	54	54	66	66	124	162	177
S	48	50	62	75	94	112	140	176	217
T	33	37	47	56	70	84	110	140	175
D	6.5	6.5	6.5	8.5	10.5	10.5	12.5	18	18

TC

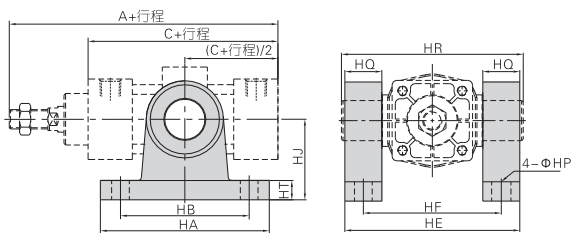
TC中摆



内径/符号	32	40	50	63	80	100	125	160	200
EB	87	113	126	138	164	182	210	270	320
EC	53	63	76	88	114	132	150	203	250
ED	33	37	47	56	70	84	110	140	175
EE	55	63	76	88	114	132	160	204	247
EG	16	25	25	25	25	25	25	33	36.5
EP	16	25	25	25	25	25	30	32	32
ET	30	30	30	30	35	40	36	38	50
S	37.5	45.5	55.5	68.5	87.5	107.5	135	170	218

TC-M

TC-M带坐

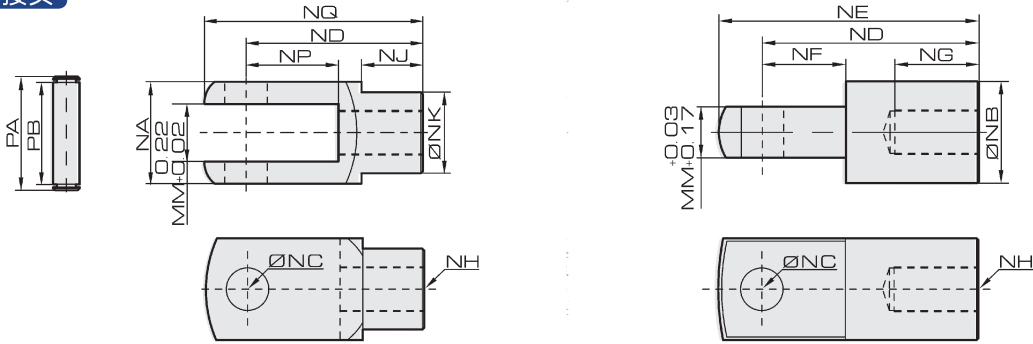


内径/符号	A	C	HA	HB	HE	HF	HP	HQ	HR	HT	HJ
32	140	93	100	75	90	71	12	16	87	11	54
40	142	93	103	80	109	86	11	23	113	12	50
50	150	93	103	80	122	99	11	23	126	12	50
63	153	96	103	80	134	111	11	23	138	12	50
80	182	107	110	85	160	137	13	23	164	12	70
100	188	113	110	85	178	155	13	23	182	12	70
125	203	115	145	105	211	183	18	25	208	20	85
160	239	126	185	140	272	236	22	36	272	25	130
200	244	126	185	140	318	282	22	36	318	25	130

SC 气缸联附件

• 外形尺寸

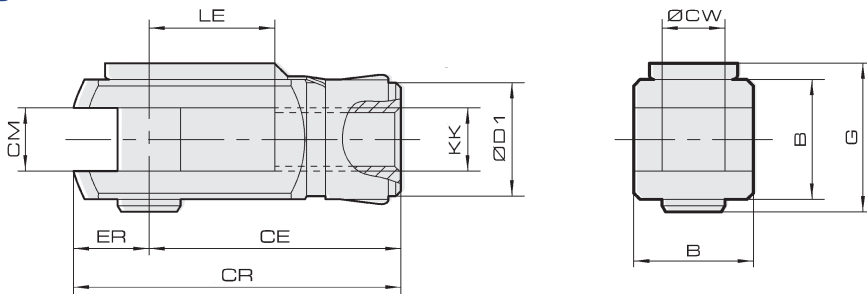
Y、I接头



• 尺寸表

内径/符号	NA	NB	NC	ND	NE	NF	NG	NH	NJ	NK	MM	NP	NQ	PA	PB
32	19	20	10	40	52	15	20	M10×1.25	15.5	16	10	20	52	30	21
40	24	24	12	48	67	24	20	M12×1.25	20.5	20	12	24	62	36	27
50	32	32	16	64	89	32	23	M16×1.5	26	30	16	32	83	44	34
63	32	32	16	64	89	32	23	M16×1.5	26	30	16	32	83	44	34
80	40	40	20	80	112	40	30	M20×1.5	30	38	20	39.5	105	52	42
100	40	40	20	80	112	40	30	M20×1.5	30	38	20	39.5	105	52	42
125	62	49	20	99	122	54	50	M27×2	28	38	30	43	120	75	66
160	70	61	30	125	155	43	70	M36×2	40	53	40	43	153	96	82
200	70	61	30	125	155	43	70	M36×2	40	53	40	43	153	96	82

CK型Y形接头



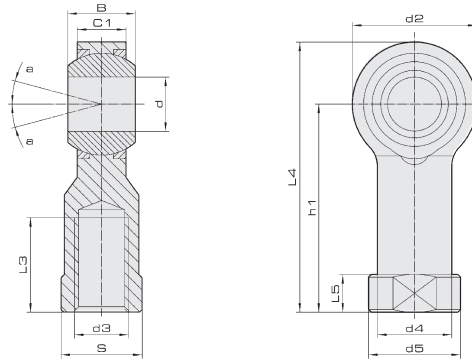
• 尺寸表

内径/符号	NH	KK	B	CE	CM	CR	CW	D1	ER	G	LE
20	CK-M06100	M6×1	12	24	6	31	6	10	7	16	12
25	CK-M08125	M8×1.25	16	10	8	42	8	14	10	20	16.5
32	CK-M10125	M10×1.25	18	40	10	52	10	18	12	25	20
40	CK-M12125	M12×1.25	24	48	12	62	12	20	14	29	24
50/63	CK-M16150	M16×1.5	32	63	16	83	16	27	20	38	33
80/100	CK-M20150	M20×1.5	40	80	20	105	20	35	25	47	41
125	CK-M27200	M27×2	55	112	30	148	30	48	36	65	54

SC 气缸联附件

• 外形尺寸

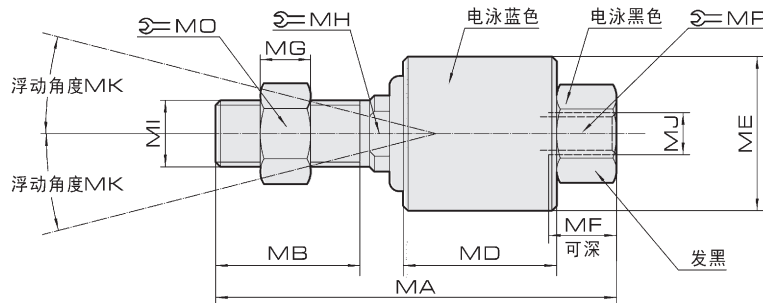
PHSA 鱼眼接头



• 尺寸表

内径/符号	d	D3	d2	d5	s	B	L5	C1	h1	L3	d4	L4	α
12 / 16	5	M5X0.8	18	12.5	10	8	4	6	27	10	9	36	13
	6	M6X1	20	13	11	9	5	6.75	30	12	10	45	13
20	8	M8X1.25	24	16	14	12	5	9	36	16	12.5	48	13
25 / 32	10	M10X1.25	28	19	17	14	6.5	10.5	43	20	15	57	13
40	12	M12X1.25	32	22	19	16	6.5	12	50	22	17.5	66	13
	14	M14X1.5	36	25	22	19	8	13.5	57	25	20	75	13
50 / 63	16	M16X1.5	40	27	22	21	8	15	64	28	22	84	13
	18	M18X1.5	46	31	27	23	10	16.5	71	32	25	94	13
80 / 100	20	M20X1.5	50	34	30	25	10	18	77	33	27.5	102	13
125	27	M27X2	66	46	41	35	14	26	103	41	37	136	13

FDJT 浮动接头



• 尺寸表

内径/符号	MA	MB	MD	ME	MF	MG	MH	MI	MJ	MK	MP	MO
12 / 16	35	13	13	16	8	4.5	6	M6X1	M6X1	12	10	10
20	54	21	18	24	12	6	8	M8X1.25	M8X1.25	12	14	14
25 / 32	59.5	21	22	26	10	6	8	M10X1.25	M10X1.25	12	17	17
40	64.5	21	24	32	10	7	12	M12X1.25	M12X1.25	12	19	19
50 / 63	90	27	36	45	15	8	17	M16X1.5	M16X1.5	12	27	24
80 / 100	102.5	29	40	53	20	10	22	M20X1.5	M20X1.5	10	32	30